

Город : 008 г. Костанай

Объект : 0001 План горных работ месторождения Элеваторное Вар.№ 3

ПК ЭРА v3.0 Модель: МРК-2014

2908 Пыль неорганическая, содержащая двуокись кремния в %: 70-20 (шамот, цемент, пыль цементного производства - глина, глинистый сланец, доменный шлак, песок, клинкер, зола, кремнезем, зола углей казахстанских месторождений) (494)



Условные обозначения:

- Территория предприятия
- Санитарно-защитные зоны, группа N 01
- Расч. прямоугольник N 01

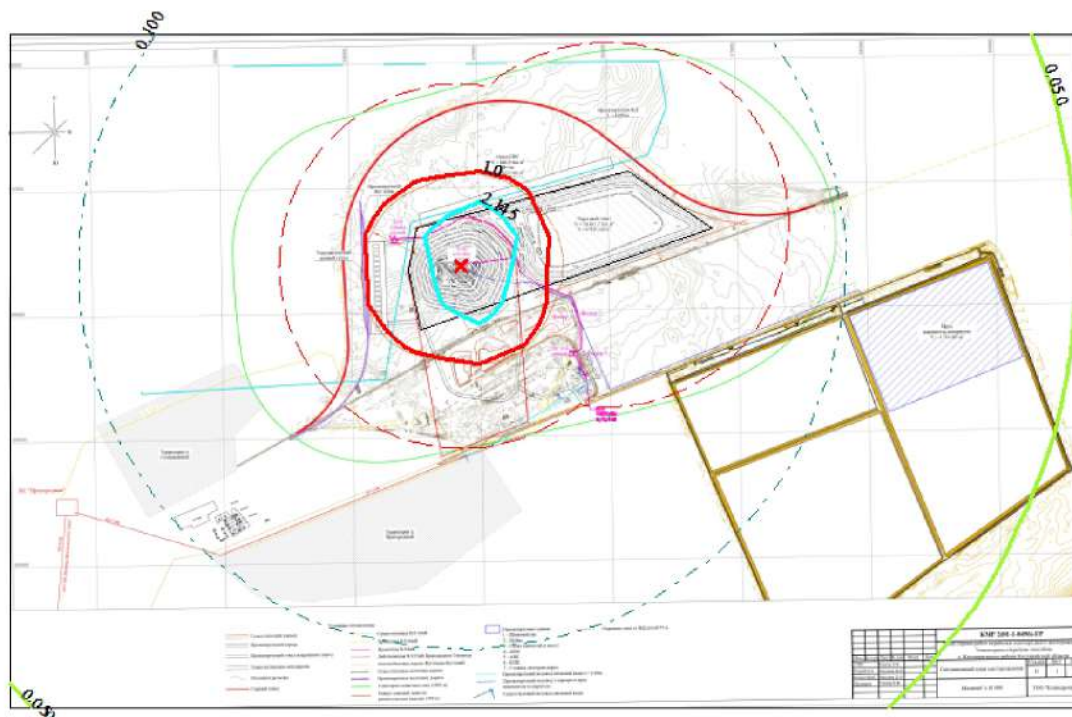
Изолинии в долях ПДК

- 0.100 ПДК
- 1.0 ПДК
- 3.092 ПДК
- 6.150 ПДК
- 9.208 ПДК
- 11.043 ПДК

0 299 897м.
Масштаб 1:29900

Макс концентрация 21.7465858 ПДК достигается в точке $x = -385$ $y = 582$
При опасном направлении 212° и опасной скорости ветра 12 м/с
Расчетный прямоугольник № 1, ширина 5312 м, высота 3320 м,
шаг расчетной сетки 332 м, количество расчетных точек 17×11
Расчёт на существующее положение.

Город : 008 г. Костанай
 Объект : 0001 План горных работ месторождения Элеваторное Вар.№ 3
 ПК ЭРА v3.0 Модель: МРК-2014
 0301 Азота (IV) диоксид (Азота диоксид) (4)



Условные обозначения:

- Территория предприятия
- Санитарно-защитные зоны, группа N 01
- Расч. прямоугольник N 01

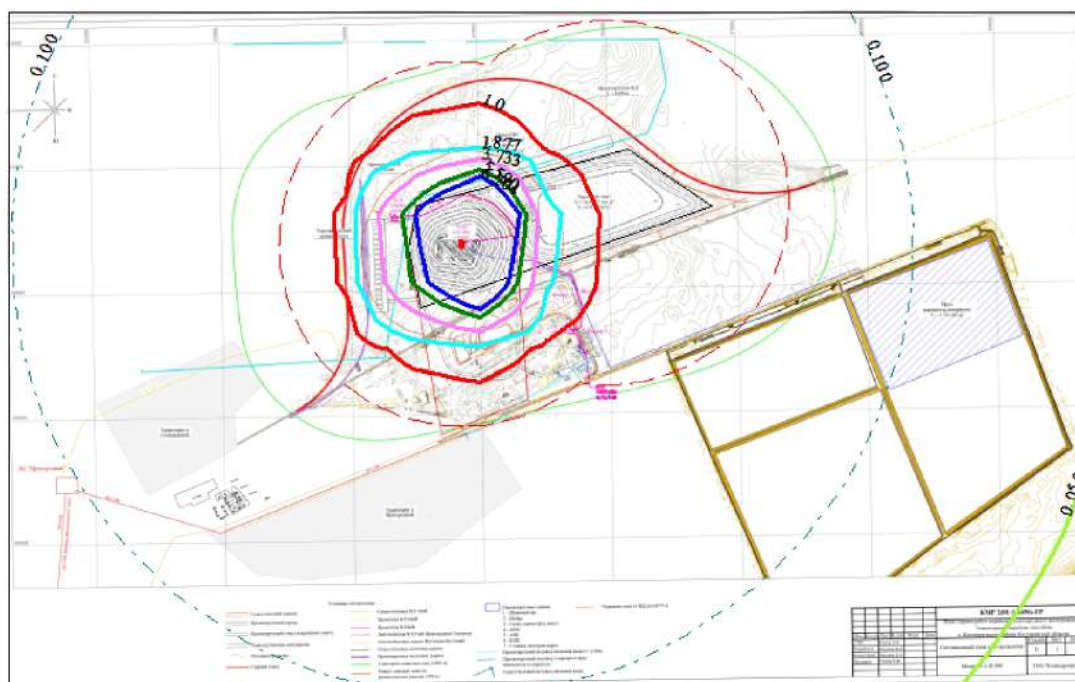
Изолинии в долях ПДК

- 0.050 ПДК
- 0.100 ПДК
- 1.0 ПДК
- 2.145 ПДК

0 299 897м.
 Масштаб 1:29900

Макс концентрация 3.5082848 ПДК достигается в точке $x = -385$ $y = 582$
 При опасном направлении 212° и опасной скорости ветра 3.05 м/с
 Расчетный прямоугольник № 1, ширина 5312 м, высота 3320 м,
 шаг расчетной сетки 332 м, количество расчетных точек 17×11
 Расчет на существующее положение.

Город : 008 г. Костанай
 Объект : 0001 План горных работ месторождения Элеваторное Вар.№ 3
 ПК ЭРА v3.0 Модель: МРК-2014
 __ПЛ 2902+2908+2930



Условные обозначения:

- Территория предприятия
- Санитарно-защитные зоны, группа N 01
- Расч. прямоугольник N 01

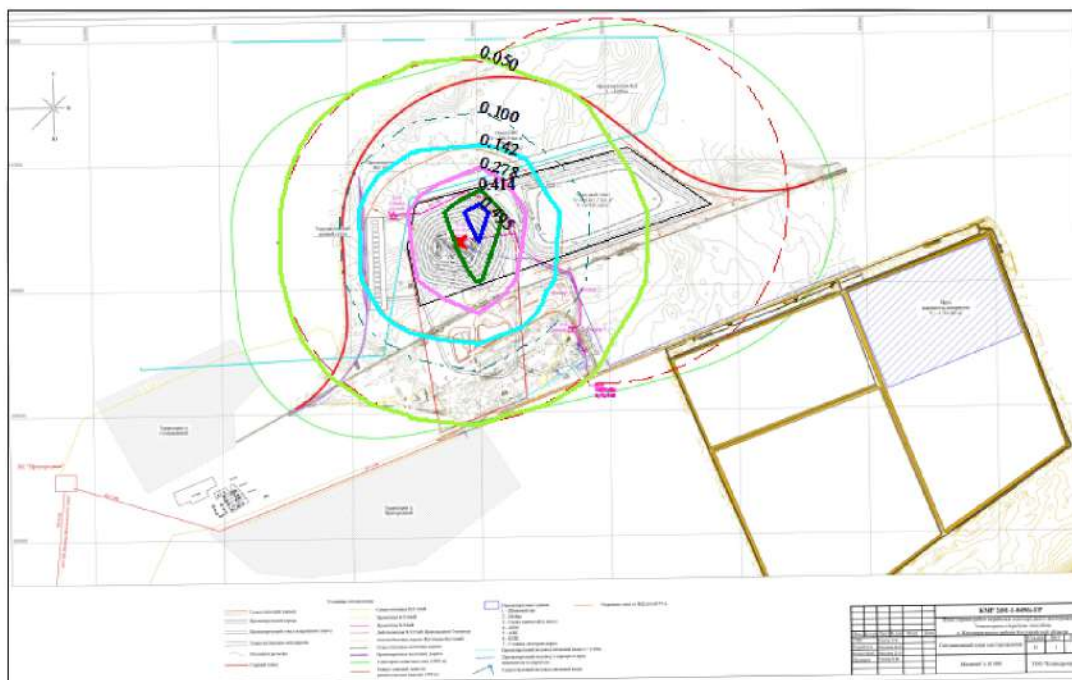
Изолинии в долях ПДК

- 0.050 ПДК
- 0.100 ПДК
- 1.0 ПДК
- 1.877 ПДК
- 3.733 ПДК
- 5.590 ПДК
- 6.704 ПДК

0 299 897м.
 Масштаб 1:29900

Макс концентрация 13.0722179 ПДК достигается в точке $x = -385$ $y = 582$
 При опасном направлении 212° и опасной скорости ветра 12 м/с
 Расчетный прямоугольник № 1, ширина 5312 м, высота 3320 м,
 шаг расчетной сетки 332 м, количество расчетных точек 17×11
 Расчет на существующее положение.

Город : 008 г. Костанай
 Объект : 0001 План горных работ месторождения Элеваторное Вар.№ 3
 ПК ЭРА v3.0 Модель: МРК-2014
 6041 0330+0342



Условные обозначения:

- Территория предприятия
- Санитарно-защитные зоны, группа N 01
- Расч. прямоугольник N 01

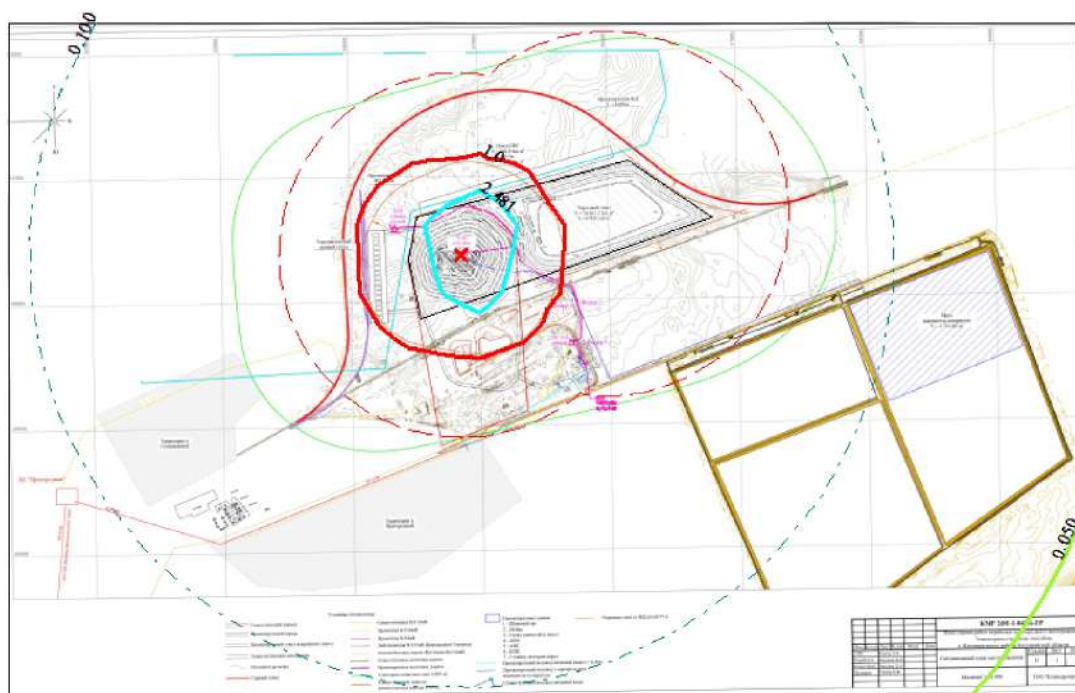
Изолинии в долях ПДК

- 0.050 ПДК
- 0.100 ПДК
- 0.142 ПДК
- 0.278 ПДК
- 0.414 ПДК
- 0.495 ПДК

0 299 897м.
 Масштаб 1:29900

Макс концентрация 0.5495643 ПДК достигается в точке $x = -385$ $y = 582$
 При опасном направлении 212° и опасной скорости ветра 3.06 м/с
 Расчетный прямоугольник № 1, ширина 5312 м, высота 3320 м,
 шаг расчетной сетки 332 м, количество расчетных точек 17×11
 Расчет на существующее положение.

Город : 008 г. Костанай
 Объект : 0001 План горных работ месторождения Элеваторное Вар.№ 3
 ПК ЭРА v3.0 Модель: МРК-2014
 6007 0301+0330



Условные обозначения:

- Территория предприятия
- Санитарно-защитные зоны, группа N 01
- Расч. прямоугольник N 01

Изолинии в долях ПДК

- 0.050 ПДК
- 0.100 ПДК
- 1.0 ПДК
- 2.481 ПДК

0 299 897м.
 Масштаб 1:29900

Макс концентрация 4.0552249 ПДК достигается в точке $x = -385$ $y = 582$
 При опасном направлении 212° и опасной скорости ветра 3.04 м/с
 Расчетный прямоугольник № 1, ширина 5312 м, высота 3320 м,
 шаг расчетной сетки 332 м, количество расчетных точек 17×11
 Расчёт на существующее положение.

Город : 008 г. Костанай
 Объект : 0001 План горных работ месторождения Элеваторное Вар.№ 3
 ПК ЭРА v3.0 Модель: МРК-2014
 2930 Пыль абразивная (Корунд белый, Монокорунд) (1027*)



Условные обозначения:

- Территория предприятия
- Санитарно-защитные зоны, группа N 01
- Расч. прямоугольник N 01

Изолинии в долях ПДК
— 0.050 ПДК

0 299 897м.
 Масштаб 1:29900

Макс концентрация 0.0850436 ПДК достигается в точке $x = -385$ $y = 582$
 При опасном направлении 212° и опасной скорости ветра 12 м/с
 Расчетный прямоугольник № 1, ширина 5312 м, высота 3320 м,
 шаг расчетной сетки 332 м, количество расчетных точек 17×11
 Расчет на существующее положение.